

GB Instruction for use
SE Bruksanvisning

POWERTEX Rigging Screw PRSJ



User Manual

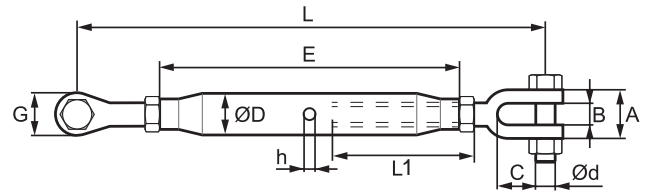


POWERTEX Closed Body Rigging Screw

Instruction for use (GB) (Original instruction)



- Failure to follow the regulations of this mounting instruction may cause serious consequences such as risk of injury.
- Read and understand these instructions before use.



Thread	WLL ton	A	B	C	D mm	E	G	d	h	L1 mm	L min. mm	L max. mm	Weight kg
M6*	0,2	19	7 ^{+0,8} _{-0,5}	16	14,5	100	12	M5	6,5	54	180	255	0,13
M8*	0,32	23	9 ^{+0,8} _{-0,5}	22	17,2	108	14	M6	8,5	59	210	285	0,25
M10	0,5	26	10 ^{+1,0} _{-0,5}	21	17,2	150	17	M8	7	79	250	360	0,3
M12	0,7	33	13 ^{+1,0} _{-0,5}	26	21,3	195	22	M10	8	106	330	480	0,65
M16	1,2	42	18 ^{+1,0} _{-0,5}	32	27	230	26	M12	8	122	395	580	1,25
M20	1,5	50	20 ^{+1,0} _{-0,5}	38	34	270	32	M16	12	145	460	680	2,2
M22	2,2	44	25 ^{+1,5} _{-0,8}	50	34	295	46	M20	12	160	500	720	3,3
M24	3,2	51	28 ^{+1,5} _{-0,8}	54	42	325	52	M22	12	175	555	800	4,6
M33	4,8	62	38 ^{+1,5} _{-1,0}	71,5	50	370	60	M27	12	220	700	970	8,5
M39	6	79	45 ^{+1,5} _{-1,0}	83,5	60,3	400	75	M33	16	230	780	1060	15
M45	8,5	94	50 ±2	86	76	400	85	M39	16	235	800	1050	21
M52	11	98	58 ±2	97,5	76	400	92	M45	16	240	825	1050	24

*M6 and M8 not approved for lifting.

Tolerance ±5%.

General: For tightening of ropes, cables and the like. With locking nuts. Split pin stainless AISI 304.

All rigging screws are individual tested and numbered.

Stamping: M6+M8: POWERTEX, 0,2T or 0,32T, batch number (no CE and WLL)

M10-M52: POWERTEX, WLL xxT, CE, batch number..

Pinbolt: Hot dip galvanized + Blue painted RAL5017.

Nut on bolt: Hot dip galvanized + Red painted RAL 3018.

Quality/Grade: 4.6

Finish: Hot dip galvanized (M6 and M8 electro galvanized).

Safety factor: 5:1.

1. EC Declaration of conformity is required and report of thorough examination.
2. Before use each rigging screw should be inspected to ensure that:
 - all markings in the product are readable and in compliance with the relevant documentation.
 - The components are assembled in correct way.
 - Body and end terminals shall not be distorted or unduly worn.
 - Body and terminals are free from nicks, cracks, grooves and corrosion.
 If there is any doubt with regards to the above criteria being met, the rigging screw should not be used.
3. It is important to ensure that the terminals are safely locked, before putting load on it.

All threads in the ends of the body must be fully engaged with the terminal threads, and safety locked with the stop nuts.

4. Turnbuckles should be fitted to the load in a manner that allows the turnbuckle to take the load in a true line along its centerline to avoid bending stresses which will reduce the load capacity of the turnbuckle. To avoid eccentric loading of the terminal it is recommended to distribute the load as much as possible over the total length of the pin or to use loose spacers.

5. Temperature range: -20°C - +200°C.

6. Never modify the fittings eg. to reduce the inside width of a terminal by pressing on the side eyes or welding washers / spacers to the inside

of the eyes. Such action makes the declaration of conformity invalid.

7. **For lifting!** Do not adjust the length under load.

End of use/Disposal

POWERTEX turnbuckles shall always be sorted / scrapped as general steel scrap.

Main material is C15, and hot dip galvanized. Split is AISI 304.

Certex will assist you with the disposal, if required.

Must be inspected at least once a month and must undergo a complete overhaul at least every 12 months. Please note local rules and regulations must be complied with regards to inspection.

Disclaimer

We reserve the right to modify product design, materials, specifications or instructions without prior notice and without obligation to others.

If the product is modified in any way, or if it is combined with a non-compatible product/component, we take no responsibility for the consequences in regard to the safety of the product.

EC Declaration of conformity

SCM Citra OY
 Aessorinkatu 3-7
 20780 Kaarina, Finland
www.powertex-products.com

hereby declares that the POWERTEX product as described above is in compliance with EC Machinery Directive 2006/42/EC.

UK Declaration of conformity

SCM Citra OY
 Aessorinkatu 3-7
 20780 Kaarina, Finland
www.powertex-products.com

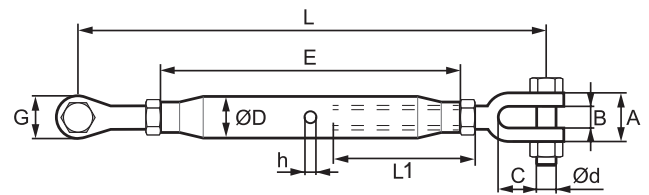
hereby declares that the POWERTEX product as described above is in compliance with the Supply of Machinery (Safety) Regulations 2008.

POWERTEX Vantskruv

Bruksanvisning (SE)



- Om föreskrifterna i denna bruksanvisning inte följs, kan det medföra allvarliga konsekvenser med risk för skada.
- Läs och var säker på att du förstår dessa anvisningar före användning.



Gänga	WLL ton	A	B	C	D mm	E	G	d	h	L1 mm	L min. mm	L max. mm	Vikt kg
M6*	0,2	19	7 ^{+0,8} _{-0,5}	16	14,5	100	12	M5	6,5	54	180	255	0,13
M8*	0,32	23	9 ^{+0,8} _{-0,5}	22	17,2	108	14	M6	8,5	59	210	285	0,25
M10	0,5	26	10 ^{+1,0} _{-0,5}	21	17,2	150	17	M8	7	79	250	360	0,3
M12	0,7	33	13 ^{+1,0} _{-0,5}	26	21,3	195	22	M10	8	106	330	480	0,65
M16	1,2	42	18 ^{+1,0} _{-0,5}	32	27	230	26	M12	8	122	395	580	1,25
M20	1,5	50	20 ^{+1,0} _{-0,5}	38	34	270	32	M16	12	145	460	680	2,2
M22	2,2	44	25 ^{+1,5} _{-0,8}	50	34	295	46	M20	12	160	500	720	3,3
M24	3,2	51	28 ^{+1,5} _{-0,8}	54	42	325	52	M22	12	175	555	800	4,6
M33	4,8	62	38 ^{+1,5} _{-1,0}	71,5	50	370	60	M27	12	220	700	970	8,5
M39	6	79	45 ^{+1,5} _{-1,0}	83,5	60,3	400	75	M33	16	230	780	1060	15
M45	8,5	94	50 ±2	86	76	400	85	M39	16	235	800	1050	21
M52	11	98	58 ±2	97,5	76	400	92	M45	16	240	825	1050	24

*M6 och M8 är ej godkända för lyft.

Tolerans ±5%.

Allmänt: För uppspanning av tågvirke, ställinor och liknande. Med låsmuttrar.

Saxsprint rostfri AISI 304.

Alla vantskruvar är individuellt testade och ID-märkta.

Märkning: M6 + M8: POWERTEX, 0,2T eller 0,32T, batchnummer (inget CE och WLL)

M10-M52: POWERTEX, WLL xxT, CE, batchnummer.

Bultskruv: Varmförzinkad + blåmålad.

Mutter på bult: Varmförzinkad + rödmålad.

Kvalitet/klass: 4/6

Ytbehandling: Varmförzinkad (M6 och M8 elektrogalvaniserad).

Säkerhetsfaktor: 5:1.

1. Användaren är skyldig att inneha en giltig EG-försäkran om överensstämmelse och certifikat för vantskruvan.

2. Innan vantskruven tas i bruk ska den inspekteras för att säkerställa att:

- samtliga märkningar på produkten är läsbara och överensstämmer certifikat.
- komponenterna är korrekt monterade.
- kropp och anslutningar inte är deformerade eller slitna.
- kropp och anslutningar är fria från hack, sprickor, skårar och korrosion.

Vid minsta tvekan om ovanstående ska vantskruven inte användas.

3. Det är viktigt att säkerställa att anslutningar är säkert låsta, innan man lägger belastning på vantskruven.

Hela gängan i kroppens ändrar måste vara fyllda av anslutningarnas gängor och låsta med stoppmuttrarna.

4. Vantskruvarna ska monteras på lasten så att vantskruven belastas längs dess centralinje för att undvika böjpåfrestningar som sänker belastningskapaciteten. För att undvika excentrisk belastning av bygel rekommenderas att belastningen fördelas, så långt som möjligt över hela sprintens längd eller att lösa distanser används.

5. Temperaturområde: -20°C – +200°C.

6. Försök aldrig minska anslutningarnas bredd genom att pressa in byglarnas sidor eller svetsa brickor/distanser på byglarnas insidor. Att göra

så gör certifikatet/EG-försäkran om överensstämmelse ogiltigt.

7. Vid lyft!

Avsett för lyft! Vantskruven får inte längdjusteras i belastat tillstånd.

Kassering/avfallshantering

POWERTEX-vantskruvar ska alltid sorteras/skrotas som allmänt metallskrot.

Huvudmaterial: C15, varmförzinkat. Material, saxsprint: AISI 304.

Certex kan vid behov hjälpa till med frågor som rör avfallshantering.

Vantskruven måste inspekteras minst en gång i månaden och genomgå en fullständig översyn minst var 12:e månad. Observera att lokala regler och föreskrifter gällande inspektion måste följas.

Friskrivning

Vi förbehåller os rätten att modifiera produktdesign, material, specifikationer eller instruktioner utan föregående meddelande och utan skyldigheter gentemot andra.

Om produkten modifieras på något sätt eller om den kombineras med en ej kompatibel produkt/komponent tar vi inte något ansvar för följderna beträffande produktens säkerhet.

Försäkran om överensstämmelse

SCM Citra OY

Asessorinkatu 3-7

20780 Kaarina

Finland

www.powertex-products.com

förklarar härmed att POWERTEX produktet så som beskrivna ovan överensstämmer med maskindirektivet 2006/42/EG.

CertMax+

The CertMax+ system is a unique leading edge certification management system which is ideal for managing a single asset or large equipment portfolio across multiple sites. Designed by the Lifting Solutions Group, to deliver optimum asset integrity, quality assurance and traceability, the system also improves safety and risk management levels.

CertMax

User Manuals

You can always find the valid and updated User Manuals on the web. The manual is updated continuously and valid only in the latest version.

NB! The English version is the Original instruction.

The manual is available as a download under the following link:
www.powertex-products.com/manuals



POWERTEX

www.powertex-products.com