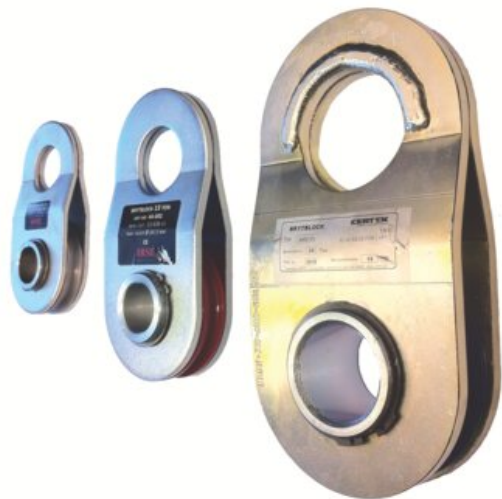


Brytblock MBL



Produktinformation



Allmänt: Används allmänt för drag, särskilt lämplig för bärgningsfordon.

Utförande: Öppningsbart block (kastblock) genom att sidorna vrids isär. Heltäckande sidoplåtar med utskuret hål. Kan kopplas till krok, schackel eller dylikt.

Material: Sidoplåtar av konstruktionsstål, skiva av aluminium för 5-tons och 10-tons block samt stål för 13- tons block

Märkning: Brottlast, max lindiameter

Ytbehandling: Elförzinkad

Art.nr	Brottlast ton	Lindiameter mm	A mm	B mm	D mm	E mm	L mm	T mm	Vikt kg	Uppskattad leveranstid (dagar)
494100800020	5	6-8	34	17	70	62	140	11	0,85	10
494100950020	10	8-9.5	50	25	100	90	200	12	1,9	10
494101400020	13,6	11-14	60	32	125	108	250	25	4,8	10

Ritning & mått

